



# **TGS VORWÄRTS**

# **FRANKFURT 1874 e.V.**

# **CORPORATE DESIGN**

# **MANUAL**

**Gültig ab Februar 2020**

Dieses Manual setzt nur die Rahmenbedingungen.  
Es ist kein fertiges Regelwerk und wird laufend ergänzt durch die Erfahrungen in der praktischen Anwendung. Langfristig wird auf diese Weise ein praktikabler Styleguide entstehen, der allen Mitarbeiterinnen und Mitarbeitern, Abteilungsleiterinnen und Abteilungsleitern und all denen, die die Marke TGS Vorwärts vertreten wollen, die Erstellung und Bearbeitung von Medien erleichtert.

Alle Vereinsvertreter tragen mit dem Einhalten der CD-Vorgaben zum einheitlichen Gesamtauftritt bei.

Dieses Manual und alle beschriebenen Logos stehen hier zum Download bereit:

**<https://cms.vorwaerts-frankfurt.de/corporate-identity/>**

# Inhalt

LOGOS.....	Seite 4
FARBEN.....	Seite 10
SLOGAN.....	Seite 12

# Logos

## Variante 1

Wappen



Vierfarbig



Einfarbig s/w

**Variante 2**  
Schriftzug

**TGS**  
**✓**  
**Vorwärts**  
**Frankfurt 1874 e.V.**

Einfarbig Blau

**TGS**  
**✓**  
**Vorwärts**  
**Frankfurt 1874 e.V.**

Einfarbig s/w

**TGS**  
**✓**  
**Vorwärts**  
**Frankfurt 1874 e.V.**

Negativ, auf dunklem Hintergrund

### Variante 3

#### Sonderformen Abteilungen

Diese individuellen Logos können gezielt für die jeweilige Abteilung eingesetzt werden.



Cricket



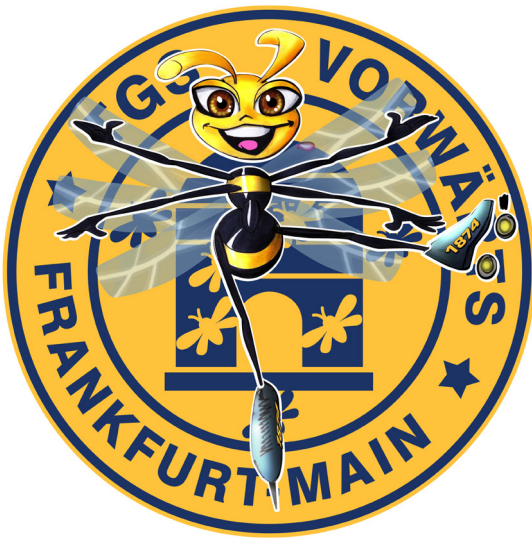
Dart



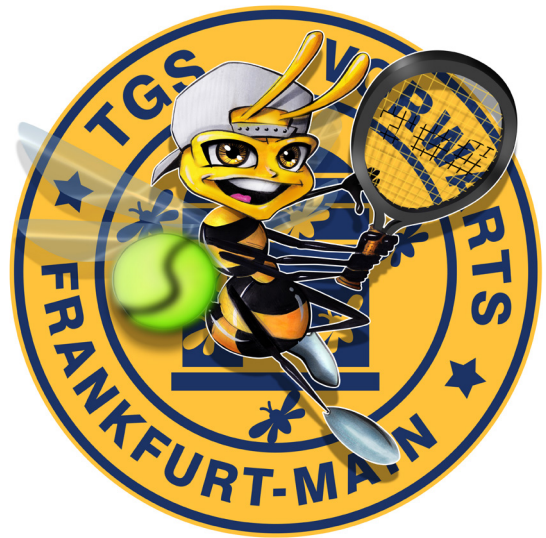
Hockey



Rollhockey



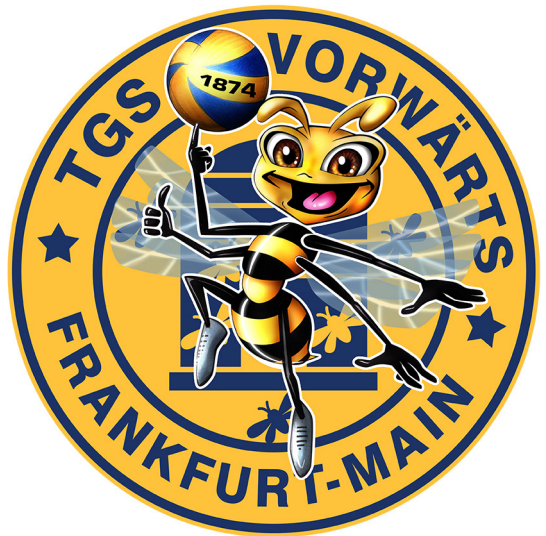
Roll- und Eislauf



Tennis



Tischtennis



Volleyball

## Variante 4

Kombination Wappen + Schrift



# TGS Vorwärts

## Frankfurt 1874 e.V.

Vierfarbig



# TGS Vorwärts

## Frankfurt 1874 e.V.

Einfarbig s/w



# TGS Vorwärts

## Frankfurt 1874 e.V.

Negativ, auf dunklem Hintergrund



## Variante 5

150 Jahre



Variante „Gold“



Variante „Gelb“



# FARBEN

Blau und Gelb sind die Farben von TGS Vorwärts Frankfurt 1874 e.V. Nach Möglichkeit enthält jede mehrfarbige Anwendung sowohl einen Blau- als auch einen Gelb-Akzent.

Ein tragendes, kräftiges Dunkelblau ist die erste Hauptfarbe im Corporate Design von TGS Vorwärts Frankfurt 1874 e.V. Sie wird bei allen Anwendungen als primäre Flächen- oder Schriftfarbe eingesetzt.

Ein auf das Blau abgestimmtes, warmes Gelb ist die zweite Hauptfarbe. Sie wird nur in Ausnahmen als Flächenfarbe eingesetzt und ergänzt das Blau variabel als Schriftfarbe.



C / M / Y / K      **100 / 56 / 0 / 2**  
RGB                    **0 / 95 / 170**  
Pantone                **293 C**  
Hexadezimal         **#005FAA**  
RAL                     **5017 Verkehrsblau**



C / M / Y / K      **0 / 16 / 100 / 0**  
RGB                    **255 / 211 / 0**  
Pantone                **116 C**  
Hexadezimal         **#FFD300**  
RAL                     **1018 Zinkgelb**

# Slogan

## „Der Club an der Nidda“

Mit diesem Slogan soll der örtliche Bezug des Vereins zum Fluss Nidda hergestellt werden, die in wenigen Gehminuten vom Sportgelände am Rebstöcker Weg fließt.

Der Slogan kann in Kombination mit dem Logo eingesetzt werden.